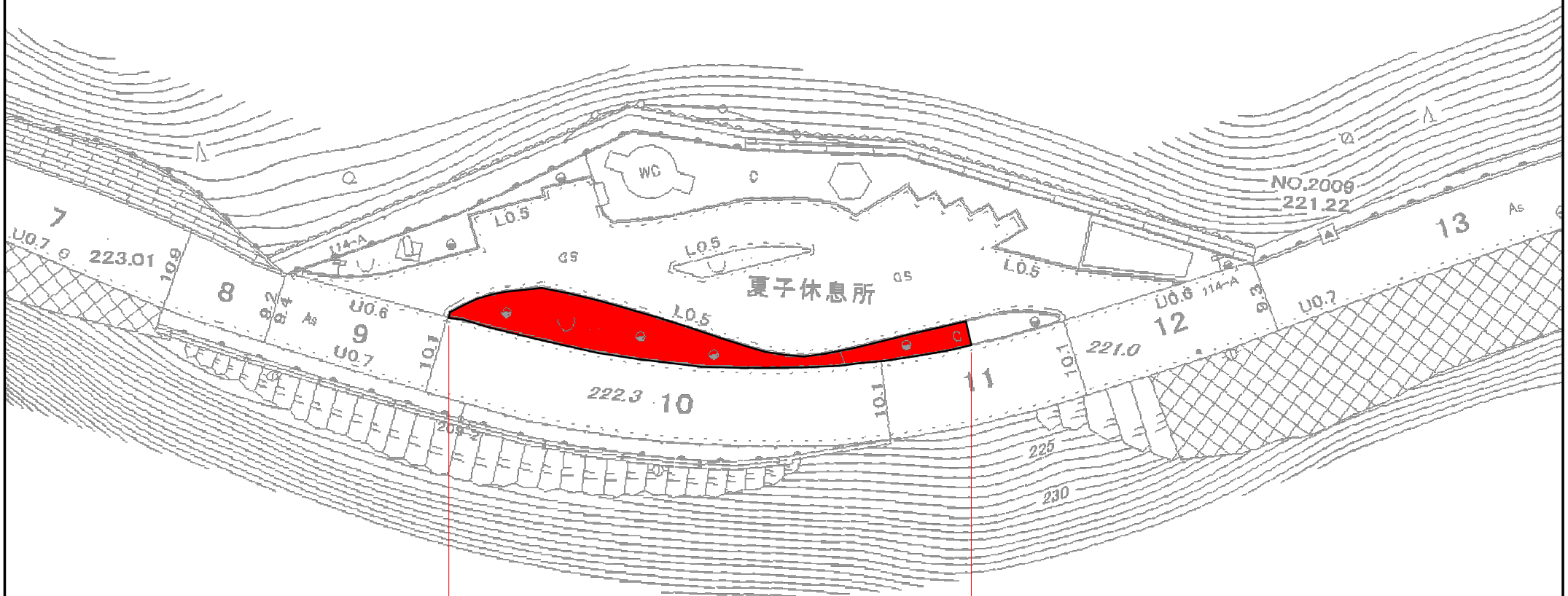


平面図 SC=1:500

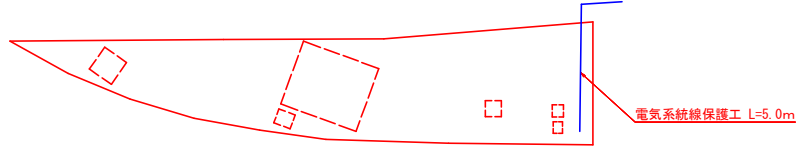


コンクリート舗装(厚0.1m) A=204.89㎡
 コンクリート舗装(厚0.3m) A=33.55㎡
 横断防止柵(H=0.8m) L=66.0m

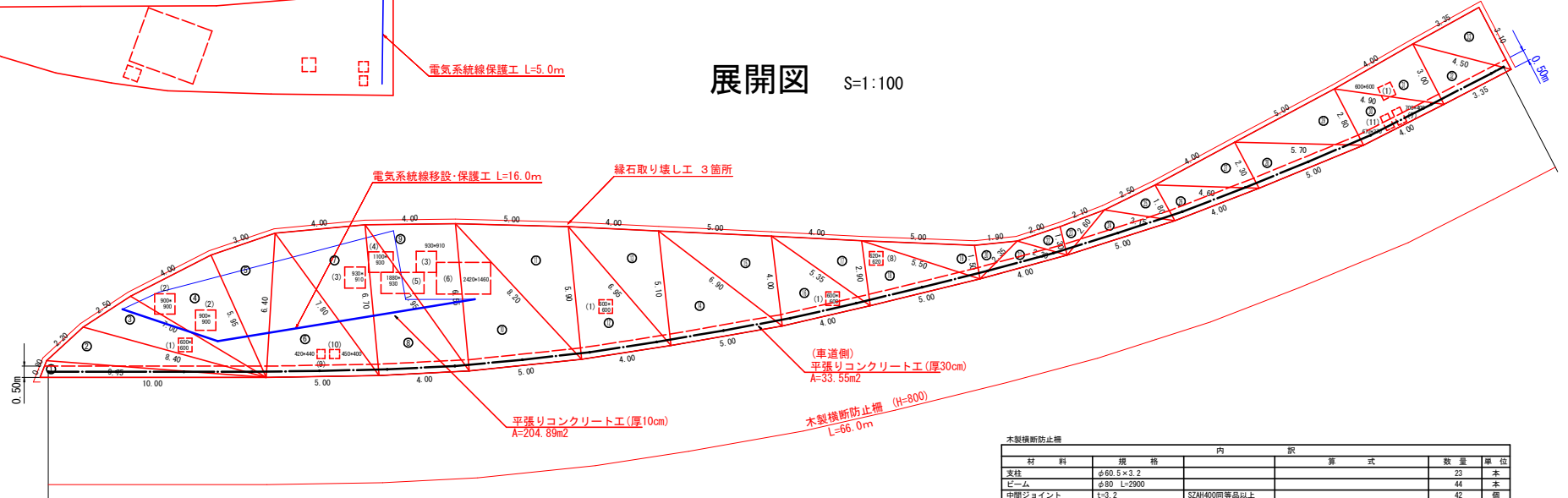
実施設計図面

工事名	R1馬土 国道193号 美・脇西俣名 道路修繕工事		
路線名等	一般国道193号		
工事箇所	美馬市脇町西俣名		
図面名	平面図		
縮尺	図示	図面番号	1/3
会社名			
事業者名	徳島県西部総合県民局 県土整備部<美馬>		

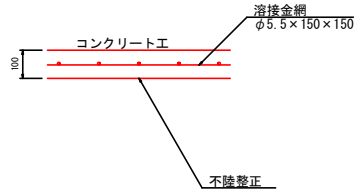
S=1:100



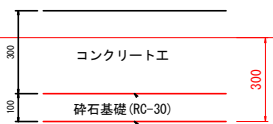
展開図 S=1:100



平張コンクリート工 (厚10cm)



平張コンクリート工 (厚30cm)



10.0m当たり
床 層 3.0 m³

No.	a	b	c	面積
(1)	10.00	9.75	0.80	3.74
(2)	9.75	8.40	2.20	7.82
(3)	8.40	7.00	2.50	7.86
(4)	7.00	5.95	4.00	11.88
(5)	5.95	6.40	3.00	8.88
(6)	6.40	5.00	7.80	15.94
(7)	7.80	6.70	4.00	13.39
(8)	6.70	4.00	7.95	13.38
(9)	7.95	6.55	4.00	13.05
(10)	6.55	5.00	8.20	16.37
(11)	8.20	5.90	5.00	14.63
(12)	5.90	4.00	6.95	11.78
(13)	6.95	5.10	4.00	10.07
(14)	5.10	5.00	6.90	12.72
(15)	6.90	4.00	5.00	9.86
(16)	4.00	4.00	5.35	7.95
(17)	5.35	2.90	4.00	5.70
(18)	2.90	5.00	5.50	7.20
(19)	5.50	1.50	5.00	3.67
(20)	1.50	2.35	1.90	1.42
(21)	2.35	4.00	2.30	2.37
(22)	2.30	1.30	2.00	1.29
(23)	1.30	2.60	2.10	1.35
(24)	2.60	5.00	3.15	3.52
(25)	3.15	1.80	2.50	2.24
(26)	1.80	4.00	4.60	3.56
(27)	4.60	2.30	4.00	4.59
(28)	2.30	5.00	5.70	5.72
(29)	5.70	2.80	5.90	8.89
(30)	2.80	4.00	4.90	5.59
(31)	4.90	3.00	4.00	5.99
(32)	3.00	3.35	4.50	5.02
(33)	4.50	3.10	3.35	5.19
面積小計				250.73
(1)	0.60×0.60		2カ所	1.44
(2)	0.90×0.90		2カ所	1.62
(3)	0.93×0.91		2カ所	1.68
(4)	1.10×0.93		1カ所	1.02
(5)	0.93×1.88		1カ所	1.74
(6)	2.42×1.46		1カ所	3.53
(7)	0.70×0.40		1カ所	0.28
(8)	0.62×0.62		1カ所	0.38
(9)	0.42×0.44		1カ所	0.18
(10)	0.45×0.40		1カ所	0.18
(11)	0.67×0.37		1カ所	0.24
控除小計				12.29
合計				238.44
コンクリート舗装(厚0.30m)	0.50×67.1			33.55
コンクリート舗装(厚0.10m)				204.89

材 料	規 格	内 訳	算 式	数 量	単 位
変柱	φ60.5×3.2			23	本
ヒーム	φ80 L=2900			44	本
中間ジョイント	t=3.2	SZAH400同等品以上		42	個
端実ジョイント	t=3.2	SZAH400同等品以上		4	個
角根丸頭ボルト	M10×85	ボルト4.8、ナット5	2.0×23.0	46	個
角根丸頭ボルト	M10×106	ボルト4.8、ナット5	4.0×21.0+2.0×2.0	88	個

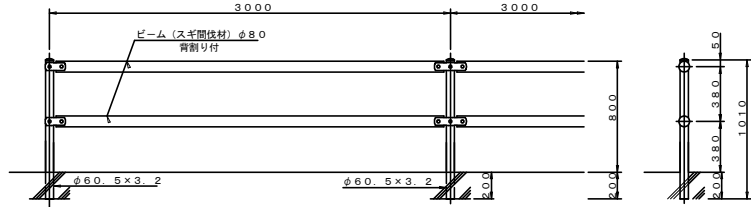
数量総括表

工 種	種 別	名 称	算 式	数 量	単 位
残土処理工	残土運搬処理			10	m ³
平張コンクリート工	床層	t=30cm	33.55×3.0/10.0	10	m ³
	基面整正			34	m ²
	不陸整正			205	m ²
	コンクリート	18-8-258B t=10cm	204.89×0.10	21	m ³
	溶接金網	φ5.5×150×150		205	m ²
	自他材	t=10mm	30.6/10	3	m ²
防護柵工	木製横断防止柵			66.0	m
	砕石基礎	RC-30 厚10cm	33.55×0.30	34	m ²
付帯工	電気系統線移設工	H1V P-φ20×2、φ30		16.0	m
	電気系統線保護工	コルゲートパイプ φ300 半円 アンカーボルト 4本/m		21.0	m
取り壊し工	緑石取り壊し工			0.036	m ³

実施設計図面

工事名	R1馬士 国道193号 美・越西保名 道路修繕工事
路線名等	一般国道193号
工事箇所	美馬市脇町西俣名
図面名	出来形予想図
縮尺	図示 図面番号 2/3
会社名	
事業者名	徳島県西部総合振興局 県土整備部(美馬)

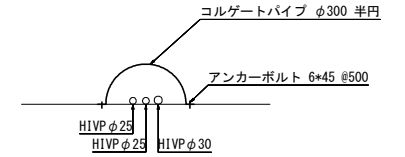
横断防止柵 H800-2 S=1/20
 (木製ビームタイプ)
 [コンクリート建込用]



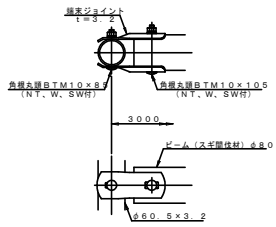
名称	規格	材質	外装	備考
支柱	φ60.5×3.2	STK400	アクリル樹脂系耐候塗装	
ビーム	φ80	スギ(間伐材)		徳島県産材使用
中間ジョイント	t=3.2	SZAH400同等以上	※特:アクリル樹脂系耐候塗装 ※上:アクリル樹脂系耐候塗装	
端ジョイント	t=2.3	〃	〃	
自在ジョイント	t=3.2	〃	〃	
自在用取付ジョイント	t=3.2	〃	〃	
角種丸頭ボルト	M10×8.0	ボルト4.8、ナット5	HDZ35+防錆着色処理	NT、W、SW、ラナーパイプ付
〃	M10×8.5	〃	〃	NT、W、SW付
〃	M10×10.5	〃	〃	〃
〃	M12×8.3	〃	〃	丸付NT、W付

設計条件
 設計荷重・・・防護柵の設置基準・同解説のP種の荷重に依る。

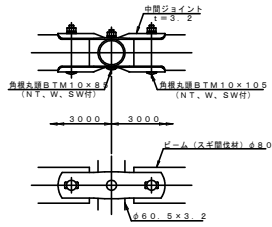
電気系統線移設・保護工 S=1/10



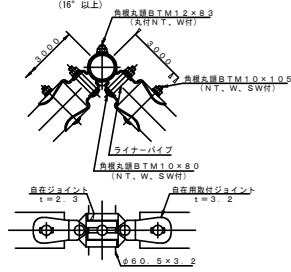
端末部取付図 S=1/6



中間部取付図 S=1/6



コーナー部取付図 S=1/6



ビーム(スギ間伐材) φ80 S=1/10



ビーム長さ寸法表 (3mスパンの場合)

使用するジョイント	L: ビーム長さ (mm)
中間ジョイント(端末ジョイント) ~ 中間ジョイント(端末ジョイント)	2900
中間ジョイント ~ 自在ジョイント(端末ジョイント)	2865
自在ジョイント ~ 自在ジョイント	2830

ビーム長さは、取り付くジョイントによって異なります。

実施設計図面

工事名	R1馬土 国道193号 美・脇西俣名 道路修繕工事
路線名等	一般国道193号
工事箇所	美馬市脇町西俣名
図面名	詳細図
縮尺	図示 図面番号 3/3
会社名	
事業者名	徳島県西部総合市民局 県土整備部(美馬)